

星の街通信

新春号 Vol. 45
2022/3/15



ー長谷川病院ー

居宅介護支援事業所のご案内

「翻弄されずに道を究めよう」

星井町薬局／星井町こころのクリニック

いつき内科クリニック／はぎなか歯科クリニック

新メニュー登場しました

厚揚げのはさみ煮

インフォメーション



長谷川病院

居宅介護支援事業所 のご案内

主任介護支援専門員
社会福祉士

松井謙治



長谷川病院はこれまで「こころの通った診療、患者様中心のよりよい医療」を病院理念に掲げ、患者様に向き合ってきました。

病院を利用される方々や、地域の皆様に対し、手厚い行き届いた支援を提供していきたいという思いから「長谷川病院居宅介護支援事業所」が開設されました。

長谷川病院居宅介護支援事業所では主任介護支援専門員が介護相談や生活の困りごとなどの相談を受け、手厚い支援や介護保険の申請代行などを介護分野でもご本人様を中心に

行っています。

また介護保険の認定を受けられた方に対しては、介護計画（ケアプラン）を作成し目に見える形で困りごとや望まれる目標をご本人様やご家族と一緒に確認しながら支援を行っています。

人それぞれ生活に対する思いや環境、生活の歴史があり、それぞれ多様な問題を抱えておられます。ご本人様やご家族様の思いを傾聴し、ご本人様の望まれる生活に近づけられるように心掛けています。そのため介護や医療、公共のサービスや地域の方々の支援など様々な社会資源を結びつけ、たくさんの方々の視点で生活を支えていけるように支援しています。

在宅での生活が困難になってきた時には、ご本人様に合った施設サービス等を提案させていただくこともあります。

介護サービスを受けられる事にあたり、複雑な介護保険のルールなど実際に介護が必要になった際に、どうしたらよいか迷われると思います。そのような場合でもスムーズに支援を受けられるよう相談支援を行っています。

当事業所では、一番にご本人様や



ご家族様の「思いを聞き」、「何を望み、どうしたいのか」を一緒に考えて行くことを大切にしています。

介護のごことで心配な思いなどがございましたら、お気軽に声をかけて下さい。
一緒に考えていきましょう。

身近な
相談窓口です！



介護保険で受けられるサービスの一例



在宅サービス

自宅を訪問する 「訪問系サービス」

- ・ 訪問介護・訪問看護
- ・ 訪問入浴・訪問リハビリ
- ・ 居宅療養管理指導
(医師、歯科医師、薬剤師、歯科衛生士)

利用者が施設に通う 「通所（短期入所）系 サービス」

- ・ 通所介護（デイサービス）
- ・ 通所リハビリ（デイケア）
- ・ 短期入所（療養）
- ・ 生活介護（ショートステイ）

自宅の改修などの 「介護環境を整えるため のサービス」

- ・ 福祉用具レンタル
- ・ 特定福祉用具購入
- ・ 住宅改修

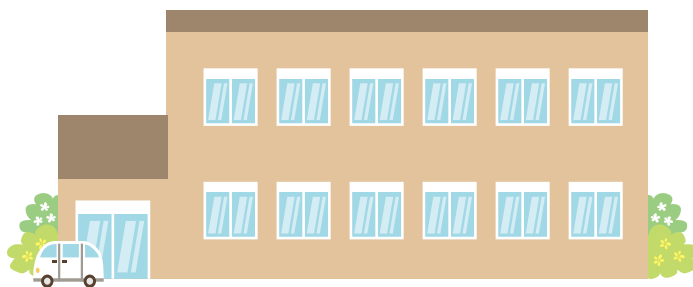


施設サービス

生活介護が中心の 「特別養護老人ホーム」

介護やリハビリが中心の 「介護保険老人施設」

医療支援を受けられる 「介護療養型医療施設」 「介護医療院」



地域密着型サービス

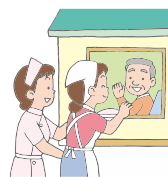
「小規模多機能型居宅介護」 「看護小規模多機能型居宅介護」

通い・訪問・泊まり
を組み合わせた
サービス



「定期巡回、 臨時対応型訪問介護看護」

24 時間対応の
訪問サービス



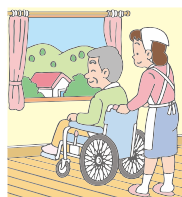
「夜間対応型訪問介護」

夜間も訪問介護が
受けられる
訪問サービス



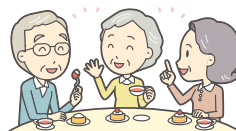
「地域密着型介護老人施設 入所者生活介護」 「地域密着型特定施設入所者 生活介護」

地域の小規模な
施設入所



「認知症対応型通所介護」 「認知症対応型共同生活介護」 (グループホーム)

認知症の方を対象と
したサービス



「地域密着型通所介護」

小規模な通所介護を
受けられる
サービス



などなど、その他介護保険サービス以外の支援もごさいます。

2022年度 巻頭言

「翻弄されずに 道を究めよう」

長谷川病院 院長 長谷川 徹

昨年もコロナウイルス感染症との闘いの一年でしたが、職員一丸となつて無事に過ごすことができました。皆さんに感謝したいと思います。

この闘いはこれからもずっと続くと考えられますが、私たちの日常生活、求められるモラルがすっかり変わってしまったなど感じます。人と人とのコミュニケーションは、「笑顔で挨拶」から「リモート、メールで」が推奨され、引きこもり、ニートは「困った社会問題」から「あるべき感染対策」になりました。若者から疎まれてつあった「アフターファイブの呑みコミュニケーション」は今や禁止行為です。しかし、私たちの公共の生活基盤である電車やクリニックの放火殺人などの凶悪な事件をみると、コロナ生活が人々の心を分断し孤立者を不安と窮地に追い詰めているのではないかと危惧させられます。

昨年度の長谷川病院のスローガンは、「今だからこそ未来の自分にエー

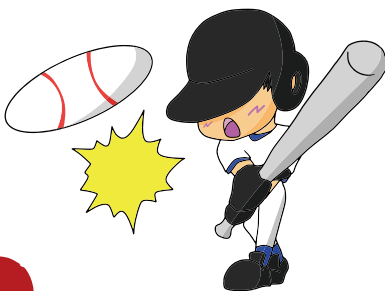
ルを送ろう」でした。コロナ禍においてでも、それぞれ未来の自分の為に蓄える、力を溜める、充電する、そして伸ばすという事のために時間を有効に使いましょう、という意図でしたが、皆さんは未来の自分の為になる成長ができたでしょうか。

昨年、コロナに全くブレる事無く、自分のやるべき事をしっかりと見定めて、それをコツコツとやり通し成績を残した世界一の人は誰でしょう。私は、大谷翔平君でないかと思えます。彼の存在そのものがアメリカでの差別にも一石を投じたでしょう。コロナに翻弄されずに自分の道を大切にすれば、こんなにも輝けるんだという思いを我々に呼び起こしてくれたのではないかと思います。

そこで大谷君に因んで、今年のスローガンは「翻弄されずに道を究めよう」にしました。勿論、コロナ以外にも色々な事に翻弄されるかもしれませんが、コロナだから仕方ないと

コロナを言い訳にせず、翻弄されずに我が道を究める、今なす事をしっかりと見定めて、力を尽くすという事です。

今年も、電子カルテの更新、そのあかつきには働き方改革と、目指す「こころの通った診療」に向けて、こなすべき課題は目の前にあります。職員一人ひとりがお互い感謝する気持ちをもって、道を究めていけたらと切に願っております。



そこになくってはならない

薬局でありたい

星井町薬局 半田 愛

新しい春を迎え、心新たに何かを始めた方も多いのではないのでしょうか。今年こそはと毎年意気込んでみるものの、(勤勉な皆様は違うと思いますが)怠惰な私の目標は、昨年に限らず毎年ほぼ達成されることなく年越しを迎えます。

さて、昨年から医薬品業界ではあつてはならない不祥事が明るみに出て、その影響がいまだに続いています。業務停止や回収、出荷停止による供給不足がジェネリック医薬品だけでなく、先発医薬品にまで及び、現時点で欠品や出荷調整に陥っている医薬品は3000品目以上と言われています。

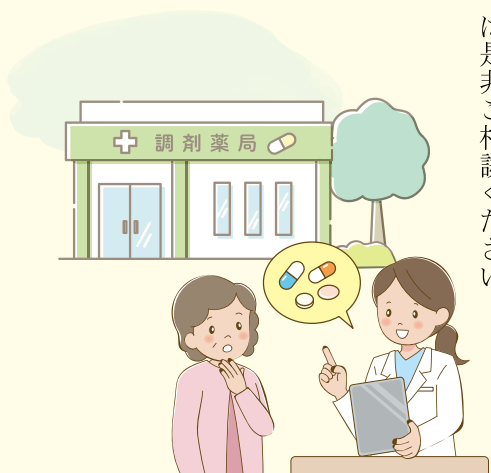
星井町薬局もしかり、ご利用頂いている患者様にメーカーの変更や先発品への切り替えをお願いする場面も多く、先生方にも同種同効薬(成分や効能・効果が全く同じか極めて似ている薬)への処方変更をご相談させて頂いております。まだまだ見通しが立たない薬も多く、今後もっとと

しくなる可能性の薬もあります。できる限りご意向に沿えるよう在庫の確保など尽力いたしますので、今後ともご理解・ご協力をお願い致します。

変更に際して不安・心配なことがありましたら遠慮なくお申し出ください。

最後になりましたが、表題にもある『そこになくってはならない薬局でありたい』スタッフ一同今年も最善を尽くします。

小さなことでも気になることがあれば是非ご相談ください。



星井町こころのクリニック

院長 中村 主計

院長 中村 主計
昨年の当院の診療活動は、新型コロナウイルス感染拡大の中、皆様の安全を最優先に鑑みた一年となりました。感染予防対策としての消毒、検温、待合室の三密回避など、従来にはなかったご面倒をおかけしたかと思いますが、皆様のご理解とご協力のおかげにより、途切れることなく診療することが出来ましたこと、厚く御礼申し上げます。

コロナウイルス感染拡大に伴い、発熱や濃厚接触者になった患者様が受診できないなど、感染症特有の状況が発生しました。当院では、これらの患者様の継続的な診療を行うため、電話再診による処方箋発行を続けてきました。電話再診による処方箋発行では、薬局の協力が必要ですが、星井町薬局様には、当初からご理解・ご協力をいただき、治療中断による通院患者様の症状の再発・悪化をほぼ起こすことなく、対応できました。複数の医療機関、薬局が集中して存在するクリニックモールの強みを実感させ

られました。
やっと昨年の年末近くになり、コロナウイルス感染拡大が落ち着き、通常の生活に戻ったように思われましたが、新しい変異株の登場により、世の中は一転、自粛ムードとなってしまいました。この状況が当面続くと思われ、心の健康に対する介入のニーズが今後も続くものと思われまます。当院は小さなクリニックで、微力ではございますが、近隣の医療機関、薬局のご協力をいただきながら、当院を受診される患者様、地域の皆様の心の健康にできる限りの対応を続けていきたいと考えております。何卒、ご理解・ご協力・ご鞭撻の程よろしく申し上げます。



いつき内科クリニック

院長 吉田 樹一郎

立春が過ぎたとはいえ、まだまだ寒い日が続いておりませんが、皆様いかがお過ごしでしょうか。

ここ星井町に、いつき内科クリニックとして開院してから早10ヶ月が経とうとしています。地域の皆さまの心からの応援、現場を支える全ての関係者の方々に対し、心から感謝の意を申し上げます。当院はまだまだ発展途上でありますが、雪に輝く立山連峰のように強固な、地域医療を守る柱となるべく一層の努力をしていきたいと思っております。

ところで、時々ではありませんが、私の専門性を質問されることがあります。私自身は救急医として10年間、総合医として8年間勤務しており、特定の臓器を専門とした経験はありません。前者を簡単に言えば、急性期の重症疾患、後者は慢性的な疾患、もしくは軽症の急性疾患の全てを見る仕事になります。

欧米では、医学生のうち半分が総合医、残り半分が専門医となり、総合医は主に家庭

医、つまり一般的な町医者になるための研修を受け、地域住民

は何かあればまず、その町医者にかかり、必要に応じて専門医のいる総合病院

へ紹介される仕組みになっています。

日本ではこのような総合医を目指す医学生は1%前後と少ないのが現状です。しかし多くの患者さまにとって一番必要なのは、まずは何でも診てくれる医者であると思っております。そして必要に応じて専門の医師と連携を取り、患者さま一人一人に対して最も適切と思われる医療を提供することが理想だと思っております。また在宅医療も年々ニーズが高まる傾向にあります。在宅の患者さまにとっても、何でも相談できる医者はますます必要になるのではないかと思います。

在宅医療の相談を含め、些細な問題でも気軽に、そして信頼を持って相談していただけるクリニックを、私どもは今後も目指し続けていきたいと思っております。本年もどうぞよろしくお願いいたします。



はぎなか歯科クリニック

院長 萩中 仁徳

はぎなか歯科クリニックです。年頭のご挨拶を申し上げます。

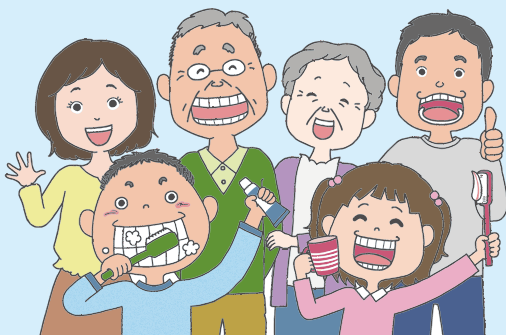
新型コロナウイルスが猛威を奮い、はや2年が経過しようとしています。ワクチンや新薬の開発が進み臨床に使用され始め、安心感が生じる一方、感染を避けるための行動様式が身につく、対コロナ型の生活が通常と感じるほどです。

しかし、ウイルスもコロコロと様態を変化させており、依然として油断はなりません。当医院でも患者様にご迷惑をお掛けしないよう、感染対策を行っております。

歯科分野では、歯周病の重篤度がコロナウイルスに感染した際の重症化比率に

その歯周病は、マスクを長時間使用することの弊害として悪化しやすくなっているとの報告もあるようです。口腔内を清潔に保ち、栄養をしっかりと取ることで感染や、感染後の重症化のリスクを軽減できるとも言われています。

患者様のお口の健康を維持・改善するために微力ではありますがご助力できると思いますので本年もどうぞよろしくお願いいたします。





新メニュー登場しました

珈琲処はせ蔵 岩下真穂

梅の開花の便りがとどく季節となりましたが、次から次へとコロナウイルスの形を変え、一向に出口の見えないコロナ生活。オミクロン株はこれまでとは比較にならないくらい感染力が強く、今は極力外出を控えている方が多いのではないのでしょうか。在宅ワークも多岐中、多くの方が収入を減らす一方、多く物の値段が上がりました。ガソリンや電気、ガス料金はもちろん、多くの食料品の値段も上がりました。

こうした状況ですが、はせ蔵のお客様には、より安心・安全なスペースで手作りの美味しさ・温かさを感じて頂こうと従業員一丸となって新たな新メニューの開発に取り組みで参ります。

今年、ミートソースが手作りへとリニューアルし、ミートソースパゲティの他ミートドリアが新メニューとして登場しました。

また、旬の野菜を用いた季節のポタージュも新メニューに加わりました。季節ごとにポタージュが変わり、

年間通して楽しんでいただけるのではないのでしょうか。初回は濃厚でミルキーな味わいのじゃがいもポタージュから始まり、現在は春らしい色合いのコーンポタージュを提供しております。

季節を感じるメニューで、今まで以上にお客様に満足いただけるよう頑張つて参りますので、引き続き、珈琲処はせ蔵をよろしくお願ひ申し上げます。



じゃがいもポタージュ
季節ごとにポタージュの食材が替わります。乞うご期待！



ミートソース
スパゲティ



ミートドリア

冬のオススメレシピ

厚揚げのはさみ煮

長谷川病院 管理栄養課 横山 志帆

味のしみ込んだ厚揚げはホッとする味わい。一見手間がかかりそうですが、厚揚げに挟むことで形成の手間が省けます。やわらかく、たんぱく質も豊富なので、食欲がないときにもおすすめです。

材料(1人分)

厚揚げ	80g	人参	20g
鶏ひき肉	20g	ほうれん草	20g
白ねぎ	3g	砂糖	30g(小1弱)
生姜	1g	減塩しょうゆ	5g(小1弱)
塩	0.2g	塩	0.3g
片栗粉	1g	水	適量
卵	3g		



栄養量(1人分)
エネルギー191kcal 蛋白質14.0g 塩分0.9g

作り方

- ① 厚揚げは湯通しする。
- ② ①の厚揚げを三角に切る。半分の厚さのところを切込みを入れておく。
- ③ 白ねぎ、生姜をみじん切りにし、鶏ひき肉、塩、卵と片栗粉で混ぜる。
- ④ ②に③を詰める。(詰めにくいときは厚揚げの豆腐を少し掘り出してもよい。)
- ⑤ ほうれん草は3cmの長さ、人参は輪切りにし、下茹でしておく。
- ⑥ ④と⑤が浸る程度の水と調味料を加え、汁気がなくなるまで煮詰める。

Information

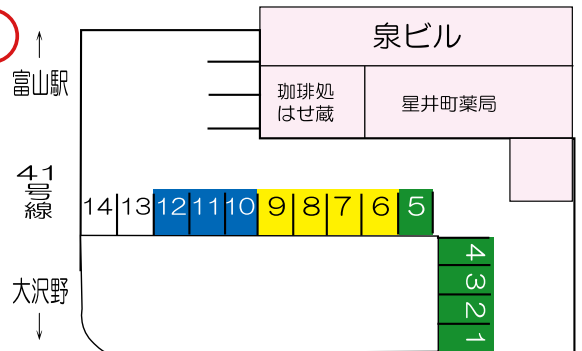
インフォメーション

	受付時間	月	火	水	木	金	土	日
長谷川病院 ☎ 076-422-3040	8:30 ~ 11:30	●	●	●	●	●	●	/
	14:30 ~ 17:30	●	/	●	/	●	/	
祝祭日は休診です。								
はぎなか歯科 クリニック ☎ 076-422-0200	9:30 ~ 12:30	●	●	●	●	●	●	/
	14:00 ~ 19:00	●	●	●	●	●	◆ 14:00 ~ 17:00	
祝祭日は休診です。受付時間は、各診察終了時間の30分前です。								
星井町こころの クリニック ☎ 076-481-6607	9:00 ~ 12:30	●	●	●	/	●	●	/
	14:30 ~ 18:00	●	●	●	/	●	◆ 13:30 ~ 16:00	
祝祭日は休診です。								
いつき内科 クリニック ☎ 076-461-6515	9:00 ~ 12:30	●	●	●	●	●	●	/
	14:30 ~ 18:00	●	●	/	●	●	/	
祝祭日は休診です。受付時間は、各診察終了時間の15分前です。								
星井町薬局 ☎ 076-420-8193	8:30 ~ 18:00	●	●	●	●	●	◆ 17時まで	/
	祝祭日は休業です。							
珈琲処はせ蔵 ☎ 076-491-2007 (泉商事)	9:00 ~ 17:30	●	●	●	●	●	◆ 17時まで	/
	祝祭日は休業です。							

❗メディカルガーデン駐車場ご利用のお願い❗

いつもメディカルガーデンをご利用頂きありがとうございます。
各クリニックへお越しの方は専用駐車場に駐車して下さい。

- ・ **1~5** の5台はいつき内科クリニック専用
- ・ **6~9** の4台は星井町こころのクリニック専用
- ・ **10~12** の3台ははぎなか歯科クリニック専用



Access



星井町メディカルガーデン

